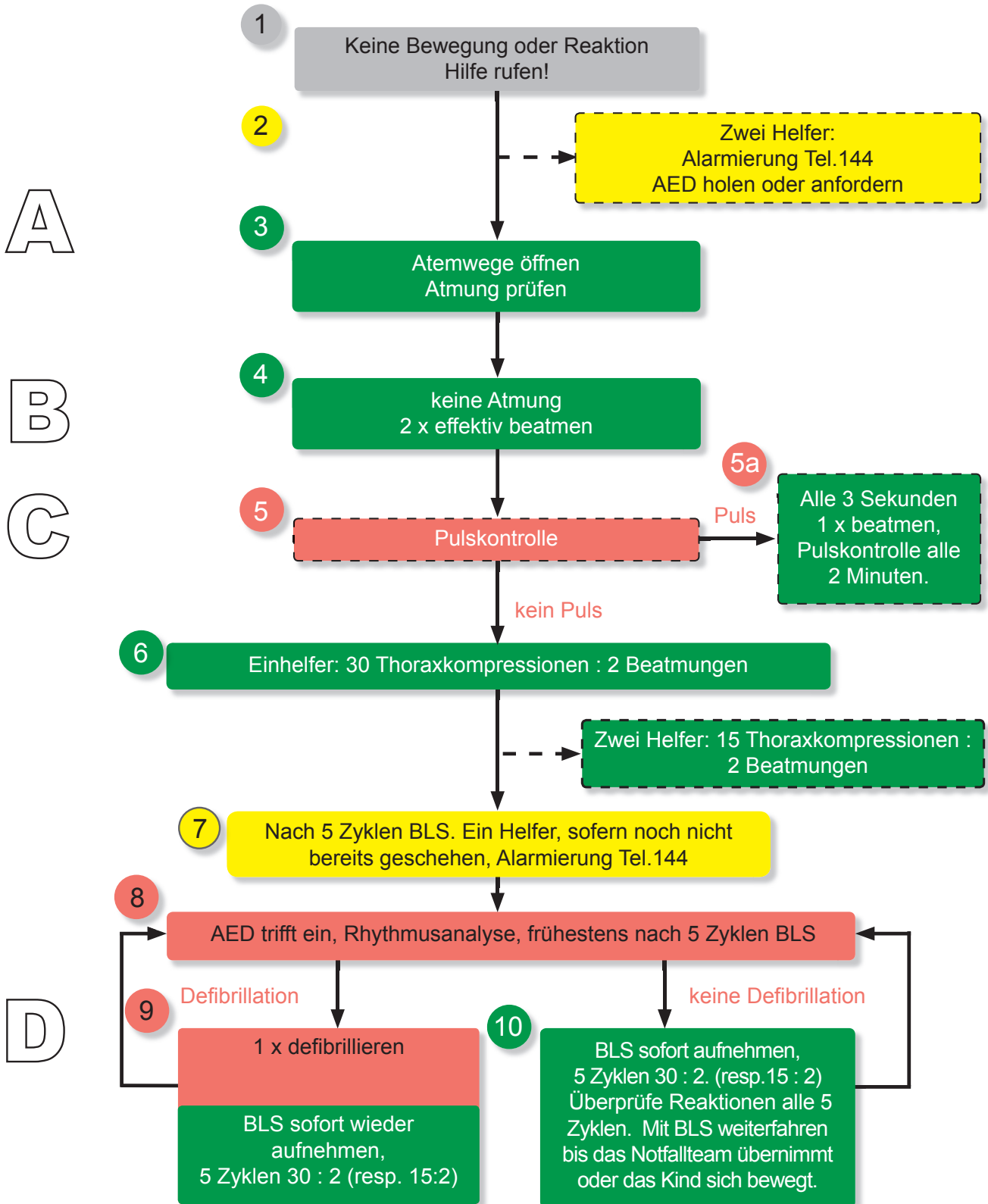




PBLS + AED für Professionals

Reanimations - Richtlinien 2005 Swiss Resuscitation Council (SRC)
nach Guidelines American Heart Association (AHA)
Basic Life Support (BLS) + Automatischer Externer Defibrillator (AED) bei Kindern
(1 Jahr bis zur Pubertät)



BLS- und AED- Algorithmus für Kinder (nach AHA / Circulation 2005;112:IV-22) W. Schuhwerk / L. Anselmi / A.Scherrer
18.01.2008



PBLS + AED für Professionals

Reanimations - Richtlinien 2005

Swiss Resuscitation Council (SRC)

nach Guidelines American Heart Association (AHA)

Basic Life Support (BLS) + Automatischer Externer Defibrillator (AED) bei Kindern
(1 Jahr bis zur Pubertät)

Beschreibung:



1

Beachten Sie die eigene Sicherheit!
Überprüfen des Bewusstseins durch Klopfen an der Schulter und lautes Ansprechen.
Achten auf eine Reaktion wie weint, stöhnt oder bewegt sich das Kind.



2

Sind Sie alleine:
Um Hilfe rufen (schreien)! Kommt niemand zur Hilfe, 5 Zyklen BLS (2 Min.).
Sind Sie zu zweit oder mehrere Helfer: Erster Helfer bleibt beim Kind.
Zweiter Helfer setzt den Notruf 144 ab und holt den AED.



3

Kind in Rückenlage bringen.
Atemweg öffnen: 2 Finger an das Kinn und die andere Hand flach auf die Stirn legen und so den Kopf leicht nach hinten überstrecken.
Atmung beurteilen:
Mit dem Ohr über die Nase/Mund des Kindes mit Blickrichtung auf die Brust
-> Hören, Sehen, Fühlen (min. 5 - max. 10 Sek.).



4

Wenn normale Atmung
(deutliches und regelmässiges Heben und Senken des Brustkorbes) vorhanden:
stabile Seitenlagerung.
Wenn keine normale Atmung vorhanden: 2 x beatmen, so dass sich der Brustkorb hebt und senkt. (mehrere Versuche erlaubt)



5

Pulskontrolle an der A. carotis (min. 5 - max. 10 Sek.).
5.a Wenn Puls vorhanden: alle 3 Sek. eine Beatmung abgeben.
Alle 2 Min. Puls überprüfen.



6

Neben das Kind knien. Druckpunkt aufsuchen: Ziehen Sie eine Linie zwischen den Brustwarzen, setzen Sie unterhalb dieser Linie eine, oder zwei Hände übereinander auf das Brustbein, je nach Grösse des Kindes. Drücken Sie das Brustbein des Kindes um etwa 1/3 bis 1/2 der Gesamttiefe des Brustkorbes nach unten, danach vollständig entlasten. Der Schultergürtel ist senkrecht wie ein Lot über dem Druckpunkt. Frequenz ist 100/Min. 30:2 (Zwei Helfer 15:2).



7

Nach 5 Zyklen, Ein Helfer, sofern noch nicht bereits geschehen, Alarmierung Tel.144.



8

AED trifft ein. AED einschalten und den Aufforderungen Folge leisten!
AED erst nach 5 Zyklen BLS einschalten, ausser beim beobachteten plötzlichen Kollaps.

9

Nach 1 x Defibrillation sofortige Wiederaufnahme des BLS für 5 Zyklen (2 Min.).

10

Weiterfahren bis professionelle Helfer übernehmen oder das Kind sich bewegt.

